

# SY870H Pro



КАЧЕСТВО МЕНЯЕТ МИР



 SANY Heavy Machinery Co., Ltd



Инклюзивный; щедрый, но резкий



Обширный; сдержанный, но агрессивный



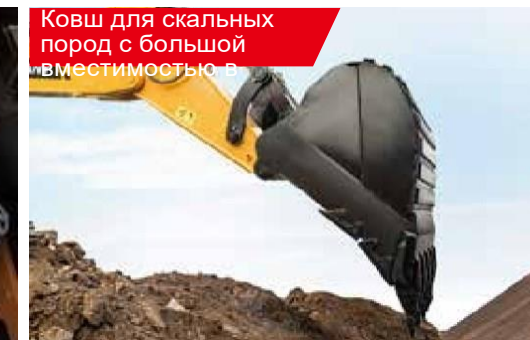
## Основные характеристики продукта

SY870H Pro — это новое поколение карьерных экскаваторов, производимых компанией SANY Heavy Machinery Co., Ltd в области больших экскаваторов. Он в основном предназначен для работы в условиях тяжелой нагрузки, например, на шахтах по добыче железной руды и различных пород. Кроме того, в нем учтены условия работы по земляным работам, рыхлению и дроблению, и он нацелен на сильную работоспособность в тяжелых условиях и высокую надежность. Благодаря технологии точного регулирования оптимизируется энергопотребление при эксплуатации, что позволяет достичь конечной цели - улучшить инвестиционные активы клиентов.

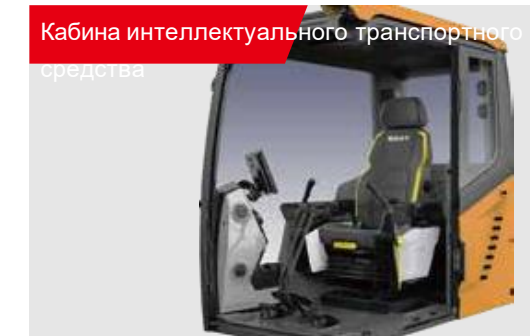
Индивидуальный и импортный



Ковш для скальных пород с большой вместимостью



Кабина интеллектуального транспортного средства



Двигатель, главный насос, главный клапан



Двигатель **ISUZU 6WG1X**, изготовленный на заказ и импортированный компанией Sany, мощностью **377 кВт**, отвечает требованиям высокой нагрузки при работе на шахте, оптимизирует универсальную кривую двигателя, имеет большую экономичную зону потребления топлива. А расход топлива снижается на **10%**.



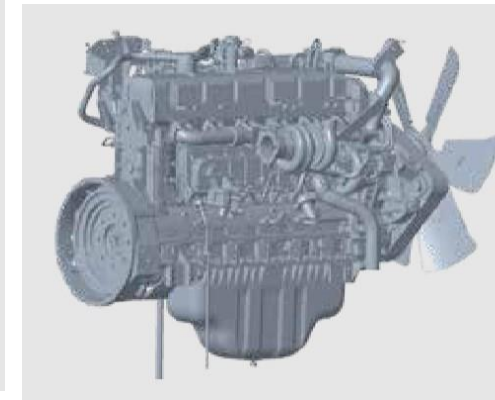
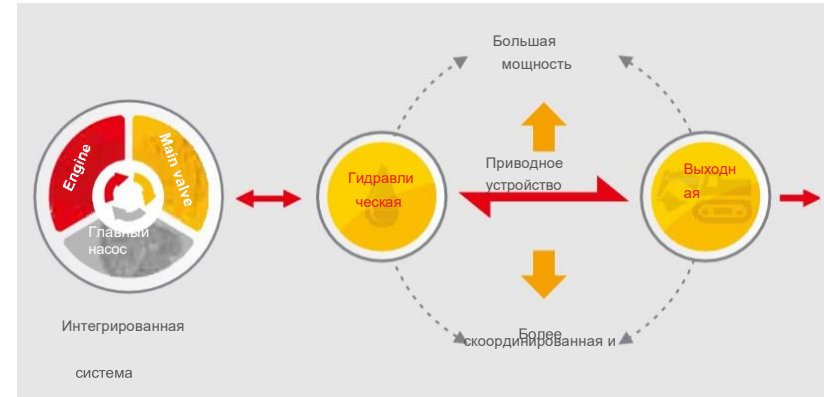
**Главный насос Kawasaki K3V280** недавно модернизирован и оснащен электронным регулятором принудительного потока. Она позволяет максимально использовать трафик для достижения того, что вам нужно, — это то, что вы даете. По сравнению с системой отрицательного потока, она уменьшает потери срединного рефлюкса и имеет более быстрый



**Пропускная способность главного клапана Kawasaki KMX36NA** на **22%** выше, чем у главного клапана 32NA, а согласование значительно улучшенный.

Динамическая оптимизация Интеллектуальная система управления

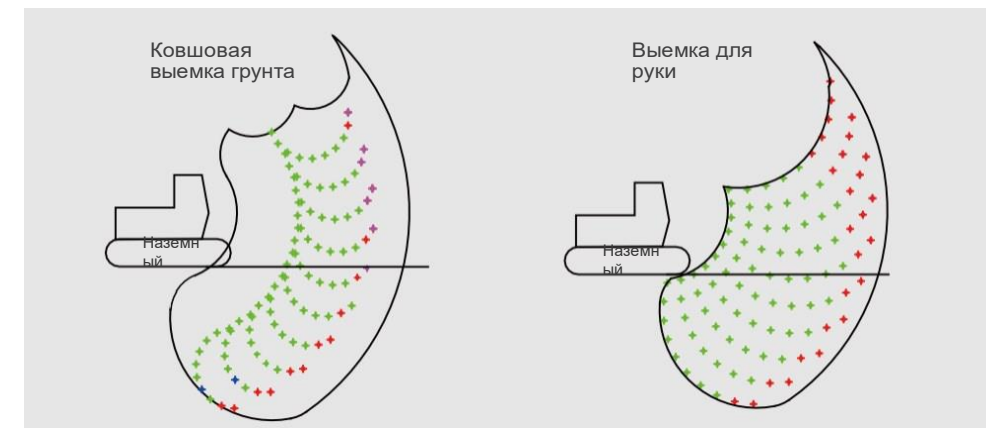
Используется система "Positive Flow" и интегрированная интеллектуальная система управления динамической оптимизацией "DOMCS" двигатель-основной насос-основной клапан, самостоятельно разработанная Sany Group. Все передачи и режимы работают в зоне наилучшего потребления топлива двигателем, с высокой эффективностью и низким расходом.



- Суперсила**  
Номинальная мощность составляет 377 кВт, что соответствует высоким требованиям к нагрузке при эксплуатации шахты
- Энергоэффективность**  
Интеллектуальная система управления с динамической оптимизацией, более низкое энергопотребление и высокая эффективность
- Уникальная персонализация**  
Оптимизация кривой двигателя и подбор оптимального
- Высокая стабильность**

Сверхвысокая сила копания

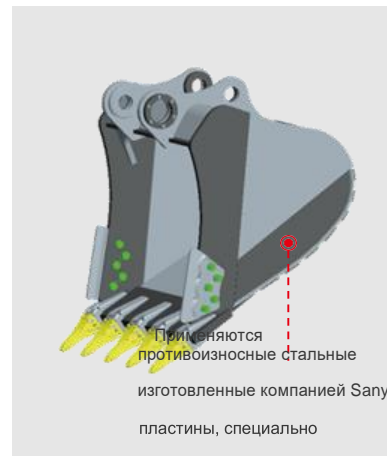
Благодаря регулированию мощности в реальном времени в процессе копания и анализу силы копания в полных рабочих условиях, сила копания используется в полную силу, а эффективность повышается на **40%**. Зеленая кривая справа показывает полную эффективность копания, а красная - частичную. Правый рисунок показывает, что коэффициент использования усилия копания SY870H Pro достигает **90%**.



## Прочные структурные элементы

### Ковш

Стандартная усиливающая пластина днища ковша - это новая импортная высокопрочная износостойкая стальная пластина, которая значительно повышает износостойкость. Он оснащен износостойкими зубьями ковша и седлом зуба, которые являются более долговечными.



Применяются противозносные стальные пластины, специально изготовленные компанией Sany

### Бум

Стандартная 7-метровая стрела, задняя опора и центральная опора стрелы изготовлены из поковок для предотвращения концентрированного локального напряжения при сварке и повышения долговечности.



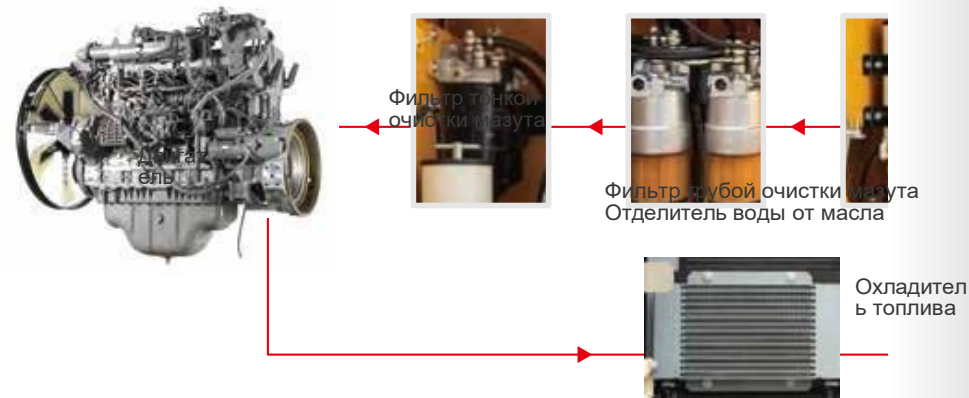
Передняя и задняя опоры представляют собой кованые детали

Средняя и задняя опоры представляют собой кованые детали

Он изготовлен из высокопрочного стального листа из марганцевого сплава. Все сварные швы должны

## Высокопроизводительная многоступенчатая система фильтрации

"Инициативная многоступенчатая система фильтрации большой емкости" внедрена для решения проблемы низкого качества масла в Китае и удовлетворения требований по выбросам в атмосферу в соответствии с Национальным стандартом III. Точность фильтрации



Фильтр тонкой очистки топлива

Фильтр грубой очистки топлива  
Отделитель воды от масла

Охладитель топлива

Топливный бак

## Совершенно новая модернизация кабины пилота

### Кабина интеллектуального транспортного средства

Кабина, кондиционер и сиденья были модернизированы, герметичность значительно улучшена, охлаждающий эффект лучше, угол наклона и глубина сиденья новой подушки сиденья регулируются, а механическая поясничная поддержка более удобна.

Новый 10-дюймовый сенсорный экран, интегрированный с Bluetooth, кондиционером и другими функциями, сочетает в себе технологии и интеллект.

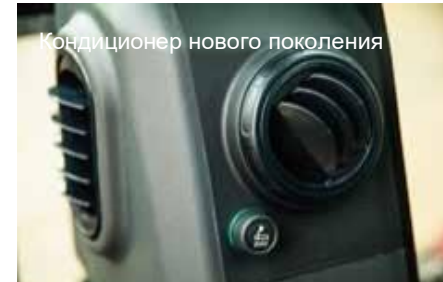


### Сиденья повышенной комфортности

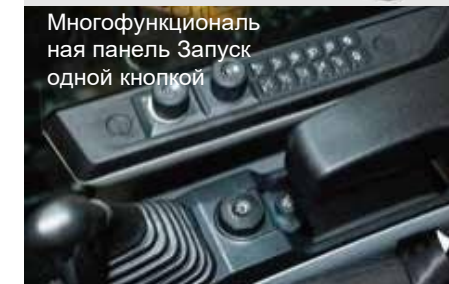
Увеличенные, расширенные и утолщенные сиденья с выдвижением сиденья, наклоном сиденья и поясничной поддержкой  
Селективный



### Кондиционер нового поколения



### Многофункциональная панель Запуск одной кнопкой



### Интеллектуальный сенсорный экран

Bluetooth, WIFI Вызов мобильного телефона USB Зарядка Встроенное радио

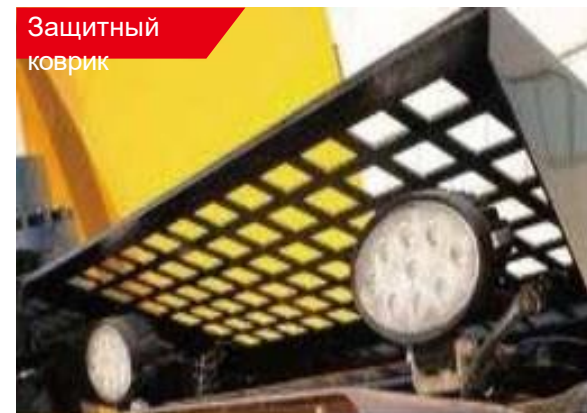


Характеристики новой кабины с точки зрения интеллекта, простого, современного и высококачественного, обеспечивают зрение, осязания и психологического ощущения.

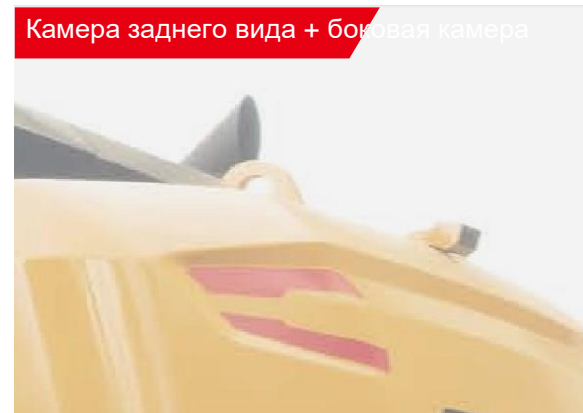
## Совершенно новая модернизация кабины пилота

### Безопасная улучшенная кабина

В соответствии с условиями работы на шахте используется кабина повышенной безопасности, отвечающая требованиям FOPS, и показатели безопасности на 30% выше, чем у обычной кабины. Верхнее решетчатое ограждение, аварийный выключатель, новая противоскользящая накладка, камера заднего вида (стандартная комплектация), сигнальная лампа (стандартная комплектация) и т.д. используются для



Защитный коврик



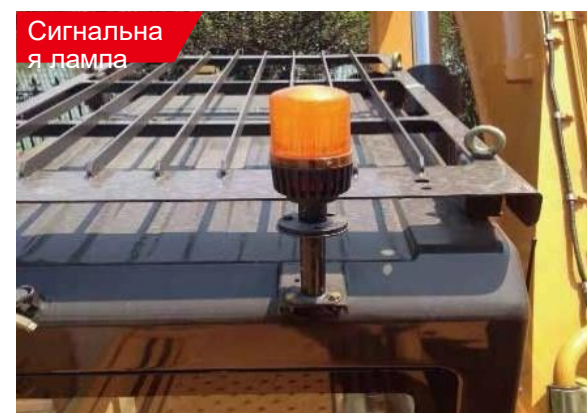
Камера заднего вида + боковая камера



платформа



Противоскользящая защитная



Сигнальная лампа



Аварийный выключатель

## Многоразовое использование

В соответствии с индивидуальными требованиями клиента, этот продукт может предоставить различные рабочие устройства, такие как скарификатор, дробильный молоток и ковш большой вместимости, а также различные модифицированные продукты для улучшения зарабатывания мощности клиента.

Модель	Конфигурационная таблица рабочих устройств SY870H		
	Pro		
Стрела (м)	7		
Рука (м)	2.6		
Ковш (м3)	5.0	5.4	6.5
Стандарт или	Дополн	GPS (стандартная)	Дополн

Пример специальных рабочих устройств SY870H Pro



## Удобное обслуживание

В связи с тяжелыми условиями работы в шахте, улучшена конструкция удобства обслуживания обслуживаемых частей. "Большое пространство, простота в эксплуатации". Пространство для обслуживания различных обслуживаемых деталей увеличивается на 20-30% и облегчает эксплуатацию!

- Спроектирован централизованный канал технического обслуживания, а детали для технического обслуживания сосредоточены вблизи канала технического обслуживания.
- Централизованная смазка электрического барабана значительно снижает интенсивность технического обслуживания.



Замените элемент воздушного



Проверьте и поддерживайте мощность, обеспечьте доступ к гидравлическим компонентам



... полностью открыт, добавлены клапан слива воды и обратный клапан дизельного масла



## "EVI" система управления клиентами

Машина оснащена системой "EVI", самостоятельно разработанной компанией SANY. SANY создала четырехмерную систему управления строительством, включающую "завод - агент - владелец - оператор", с целью минимизации затрат и рисков на управление строительством шахты и максимизации эффективности.

Мобильным телефоном можно управлять одним щелчком мыши через EVI APP для просмотра состояния машины, а различные услуги можно резервировать онлайн через EVI.



## Полная система исследований, разработок и испытаний

- Полная система исследований, разработок и отрыва является сильным резервом для отличной производительности
- В компании создан испытательный центр с полным набором функций. Каждая модель экскаватора должна быть подвергнута испытанию на копание в полевых условиях в течение **2 000 часов**.
- Важные части и компоненты, такие как



## Передовые производственные технологии

- Передовые технологии производства - надежная гарантия выпуска отличной продукции
- **SANY** располагает сборочной линией RGV и полноавтоматическими сварочными роботами, а также оборудованием для высокоточной обработки и прецизионным обрабатывающим центром.
- Производственные и сборочные линии



## Технические характеристики

Технические характеристики		Основные характеристики	
Рабочий вес	78600 кг	Скорость перемещения	4,5 / 2,9
Емкость ковша, м3	5.0-6.5m³	(высокая/низкая)	(км/ч) 7,7
Двигатель	Isuzu	Скорость поворота	о б / м и н
Тип	GH-6WG1X	Степенность	70%/35 °
модели	Прямой впрыск, 6-цилиндровый, 4-тактный, с турбонаддувом, промежуточным и водяным охлаждением	Давление грунта	114 кПа
Номинальная мощность	377кВт/1800об/мин	Усилие копания ковша (усилителя)	432/469 кН
Максимальный крутящий момент	2138/1500Нм	Усилие копания стрелы (усилителя)	370/402 кН
	15.681L		

### Вместимость масла и охлаждающей жидкости

Вместимость масла и охлаждающей жидкости		Путевая часть	
Топливный бак	970L	Количество гусеничных тележек (с каждой стороны)	4 8
Моторное масло	42-57L	Каждая сторона несущего ролика	3
Система охлаждения	7 0 L	Каждая сторона опорного колеса	8

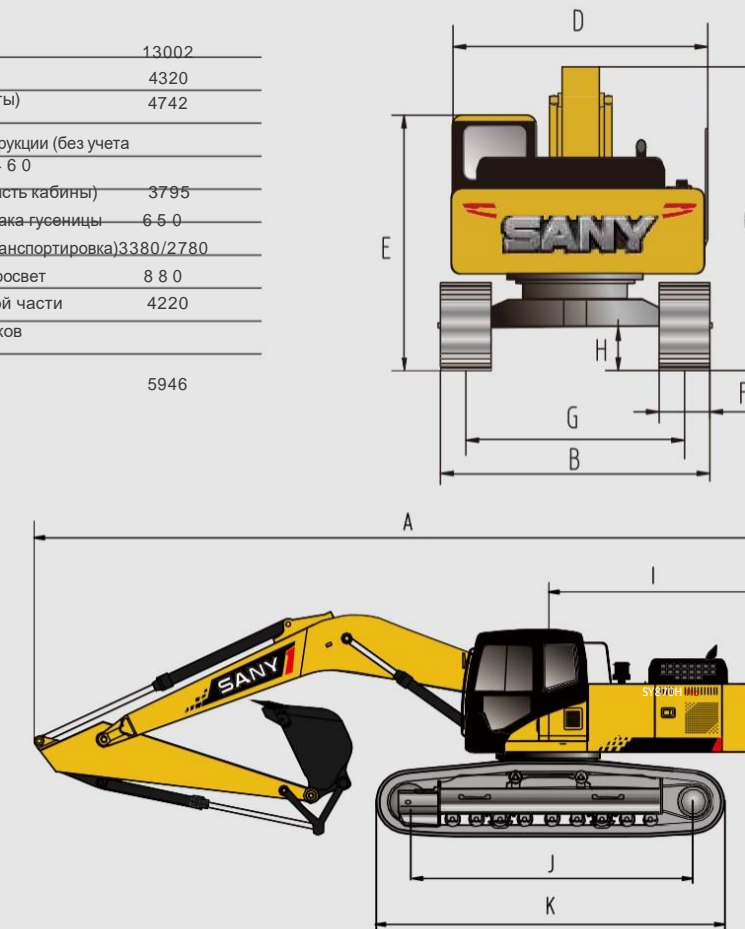
## Таблица грузоподъемности

Стрела---7000мм	Рукав---2600мм	Ширина колеи---650мм					
		Радиус точки загрузки (A)					
Высота погрузочной площадки (B) m	3.0m	4.5m	6.0m	7.5m			
7.5m кг					*16937 *1693		
6.0m кг			*31260	26514	*17778 *1777		
4.5m кг			*23021	*23021	*19131 *1913		
3.0m кг			*25656	*25656	*20538 *2053		
1.5m кг			*27281	*27281	*21560 *2156		
Наземный кг		*29459	*29459	*27550	*27550	*21853 1860	
-1.5m кг			*33823	*33823	*26471	*26471	*21120 *2112
-3.0m кг	*21665	*21665	*29873	*29873	*23825	*23825	*18745 *1874
-4.5m кг	*36689	*36689	*23394	*23394	*18491	*18491	

- Грузоподъемность рассчитана в соответствии с ISO10560 и SAEJ1097, где предельный коэффициент гидравлической системы составляет 0,87, а предель
- Элемент с маркировкой \* ограничен гидравлическим давлением, а элемент без маркировки "\*" ограничен стабильностью;
- Точка подъема - переднее опорное отверстие манипулятора (без учета веса ковша). Необходимо вычесть из указанной грузоподъемности, если установле

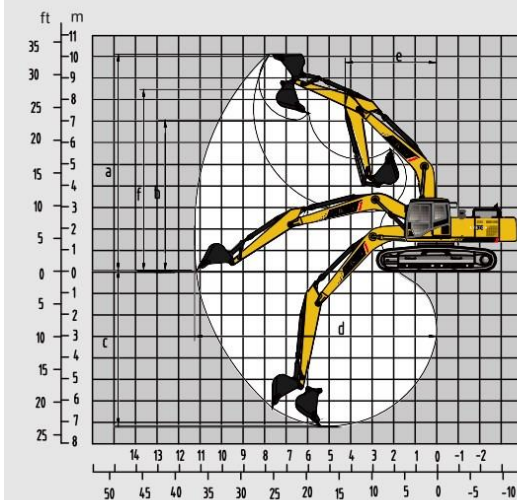
### Габаритные размеры (мм) SY870H Pro

A. Общая длина (при транспортировке)	13002
B. Общая ширина (для работы)	4742
D. Ширина верхней части конструкции (без учета прогулочной платформы) 3 4 6 0	
E. Общая высота (верхняя часть кабины)	3795
F. Стандартная ширина башмака гусеницы	6 5 0
G. Манометр (эксплуатация/транспортировка)3380/2780	
H. Минимальный дорожный просвет	8 8 0
I. Радиус поворота хвостовой части	4220
J. Длина до центров роликов	4770
	5946



### Рабочий диапазон (мм) SY870H Pro

a. Макс. высота выкапывания	10910
b. Макс. высота разгрузки	7047
c. Макс. глубина копания	7247
d. Максимальный радиус выемки	11703
e. Минимальный радиус поворота	5586
f. Максимальная высота при	9802





## Стандартная конфигурация

Двигатель	Кабина	Ходовой кузов ходовой части	Система сигнализации
Изолированный навесной двигатель	Сверхбесшумная каркасная кабина	Передвижной стояночный тормоз	Сигнализация контроллера
Динамическое управление	Усиленное окно из светлого цветного стекла	Передвижная защитная пластина двигателя	Ненормальное давление насоса
оптимизирующим режимом	Резиновый демпфер с силиконовым маслом	Н-образный направляющий механизм гусеницы Натяжной	Аномальное давление при различных движениях
Радиатор (с полным защитным экраном)	Открываемое верхнее окно на верхней/передней стене	механизм гусеницы Приводное	Ненормальное напряжение питания
Стартерный двигатель 24В/5,0кВт	и левое боковое окно	колесо на болтах	Ненормальная температура гидравлического масла
Генератор переменного тока 90А	Аварийный выход на заднем стекле		Недостаточное давление моторного масла и слишком
Воздушный фильтр масляного типа	Стеклоочиститель ветрового стекла (с омывателем)	Несущий ролик и опорное колесо	Недостаточный объем топлива
Воздушный фильтр пустынного типа	Регулируемая в нескольких направлениях воздушная подвеска сиденья	Усиленная цепная дорожка с уплотнением штифтового вала	
Масляный фильтр двигателя	Радио (с цифровыми часами)	650-миллиметровая гусеничная плита с двойными ребрами	
Трехступенчатый фильтр топливного масла	Подставка для ног и напольный коврик	Усиленная боковая педаль	
Охладитель моторного масла	Громкоговоритель и зеркало заднего вида	Нижняя крышка	
	Бачок для воды вспомогательного радиатора		
	Ремень безопасности и огнетушитель		
Дефлектор вентилятора	Подстаканник и лампа в отделении		
	Автоматическая система холостого хода		
	Зольный поддон и аварийный молоток		
	Коробка для хранения и сумка для мелочей		
	Рычаг отключения пилотного управления		
	Полностью автоматический кондиционер		
	Выключатель аварийной остановки		

## Стандартная конфигурация

Гидравлическая система	Фронтальный рабочий аппарат	Верхняя поворотная платформа
Регулирующий клапан с главным переливным клапаном	Пальцевый штифт	Датчик уровня топлива
Запасной масляный порт регулирующего клапана	Сварной шатун	Измеритель уровня гидравлического масла
Фильтр для всасывания масла	Автоматическая система концентрированной смазки	Набор инструментов
Фильтр для слива масла	Все пальцы ковша оснащены пылезащитными уплотнительными кольцами	Стояночный тормоз с поворотным механизмом
Фильтр возврата масла	Усиленная цельносварная стрела коромысчатого типа	Зеркало заднего вида (правое)
Пилотны и фильтр	Усиленный цельносварной рычаг коромысчатого типа	Камера заднего вида
Глухая труба гидравлического демпфера	Защитная пластина для защиты от столкновений	Сигнальная лампа кабины
Независимый масляный радиатор		
Трубопровод дробильного молотка		

Приборы системы мониторинга	Безопасность	Другие
Глобальная система позиционирования (GPS)	Выключатель аварийной остановки	Аккумуляторная батарея высокой емкости
10-дюймовый цветной дисплей	Сигнал/сигнализация	Запираемый капот двигателя
Система EVI	Зеркало заднего вида	Запирающаяся крышка топливного бака
Счетчик моточасов, указатель уровня масла в топливном баке	Аварийный выход на заднем стекле	Противоскользящие педали, подлокотник и тротуар
Измеритель температуры охлаждающей жидкости двигателя	Выключатель отрицательного полюса аккумуляторной батареи	Указатель направления движения на ходовой раме
Манометр давления моторного масла		Ручной шприц для смазки